

MYTHIMLAB

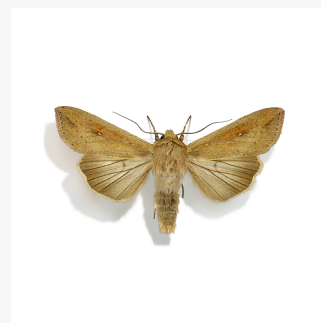
USO EN EL MONITOREO DE LA ORUGA DEFOLIADORA DEL MAÍZ, *MYTHIMNA UNIPUNCTA*

Lepidóptero que ataca numerosos cultivos, tanto forrajeros como hortícolas, con preferencias por el maíz, las pastos y céspedes.

Lepidóptero de 3,5-4 cm de envergadura alar. Es una plaga muy polífaga principalmente de gramíneas tanto cultivadas como silvestres, especialmente en arroz, maíz y césped.

Generaciones: suele presentar tres generaciones al año, aunque puede haber más dependiendo de las condiciones climatológicas.

Daño: es una especie muy voraz, las larvas defolían las hojas dejando solo el nervio central. En maíz, el ataque se localiza generalmente en rodales, desde los márgenes al interior de la parcela.



**Mythimna
unipuncta**
Lepidoptera:
Noctuidae

PROCEDIMIENTO DE CONTROL

El uso de feromonas en la detección y monitoreo de plagas permite conocer su distribución y densidad poblacional, facilitando una evaluación temprana en los cultivos. Esta información ayuda a predecir la emergencia de adultos y establecer umbrales de captura para implementar medidas de control sin dañar el ambiente.



FORMULACIÓN

Cápsula

El producto MYTHIMLAB es un vial cilíndrico cerrado con feromona sexual para seguimiento de vuelo de *M. unipuncta*.

El material del difusor es permeable a los vapores, permitiendo así la emisión del producto a una velocidad controlada.

La duración de la emisión de MYTHIMLAB es de 60 días (8-9 semanas).



APLICACIÓN

Colocación de: 1 trampa funnel / ha a 1 - 1.2 metro del suelo.

1 capsula por trampa funnel.

Muy importante, no abrir el vial.

MANEJO Y ALMACENAJE

Nevera o congelador por 2 años desde la fecha de fabricación.

www.sedq.es

comercial@sedq.es