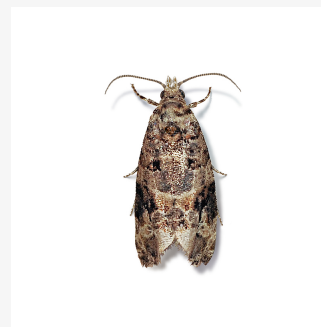


LOBELAB

USO PARA MONITOREO DE LA POLILLA DEL RACIMO, *LOBESIA BOTRANA*

La polilla del racimo, *Lobesia botrana* (Lepidoptera: Tortricidae) es una importante plaga en viña y uva de mesa. Se encuentra ampliamente distribuida en Europa así como en otras partes como Oriente Medio, norte y centro de África y en algunas zonas del continente americano.

Suele presentar tres generaciones al año, aunque en áreas con condiciones climatológicas favorables puede darse una cuarta generación. El daño de mayor importancia es producido por las larvas de la segunda y tercera generación. Los adultos inician el vuelo hacia finales de marzo hasta aproximadamente mayo, aunque la emergencia de los primeros adultos depende de la temperatura de la zona. Las hembras de la primera generación depositan los huevos en las inflorescencias. Las larvas neonatas penetran estas inflorescencias y cuando aumentan de tamaño producen los típicos glomérulos, botones florales aglomerados mediante hilos de seda. La segunda generación tiene lugar durante mitad de junio hasta mediados de julio y la tercera se desarrolla en agosto. Las larvas de segunda y tercera generación penetran en las bayas. Estas perforaciones suponen la puerta de entrada de otras infecciones secundarias como hongos del género *Botrytis* y *Aspergillus*. Las larvas de última generación pasan el invierno en forma de pupa con diapausa inducida bajo la corteza de la cepa u otras zonas protegidas hasta la primavera siguiente.



Polilla del racimo
Lobesia botrana



PROCEDIMIENTO DE CONTROL

El manejo de *L. botrana* se ha llevado a cabo principalmente mediante tratamiento químico. La utilización de la confusión sexual ha aumentado en los últimos años. Esta técnica consiste en crear una atmósfera saturada de feromona sexual del insecto. De esta forma se llega a confundir a los machos, de forma que no localizan a las hembras y así se evita los consiguientes apareamientos. La confusión sexual es un método de control eficaz especialmente cuando la presión de plaga es baja y la parcela se encuentra protegida de la entrada de hembras grávidas de otras áreas infestadas. Cuando la población es alta, se recomienda la aplicación de un tratamiento complementario cuando se considere necesario. En este último caso, se puede conseguir una reducción paulatina de la población tras un uso continuado de esta técnica. Si la población es baja se puede controlar prácticamente con la confusión sexual.

FORMULACIÓN

Monitoreo

El producto LOBELAB es un vial cilíndrico cerrado con feromona sexual para

seguimiento de vuelo de *L. botrana*.

El material del difusor es permeable a los vapores, permitiendo así la emisión del producto a una velocidad controlada.

La duración de la emisión de LOBELAB es de 60 días.

APLICACIÓN

1 unidad por trampa delta.

Muy importante, no abrir el vial.

Dosis, 3 trampas por hectárea.

MANEJO Y ALMACENAJE

Nevera o congelador por 2 años desde la fecha de fabricación.

www.sedq.es

comercial@sedq.es