

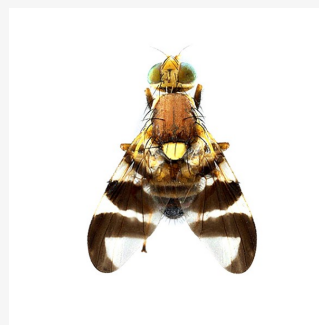
FLYPACK® COMPLETA

USO EN TRAMPEO MASIVO PARA EL CONTROL DE LA MOSCA DEL NOGAL *RHAGOLETIS COMPLETA*

Rhagoletis completa es un díptero originario de América del Norte que entró en Europa a finales de los 80 causando daños importantes en su huésped principal, el nogal.

Biología: Los adultos emergen del suelo desde principios de julio hasta septiembre. Hay una generación por año. Las hembras ponen huevos alrededor de quince huevos por fruta, lo que da un total de 300 a 400 huevos por hembra. Las larvas se desarrollan en la fruta en descomposición. La proporción de sexos de esta mosca es equilibrada: 1 macho por 1 hembra. El ciclo larvario dura de 3 a 5 semanas, dependiendo de la temperatura. Las larvas se dejan caer y en el suelo pasan a pupas. El verano siguiente, la mayoría de los adultos emergen del suelo y repiten este ciclo.

Daños: Se da una pequeña marca de picadura en la pulpa de la nuez, originada por la puesta, que se van oscureciendo y forman pequeñas manchas negras. Los frutos atacados quedan deformados y oscurecidos debido a la pudrición que se produce en la pulpa. El daño principal es la tinción que se produce en la cáscara de la nuez, lo que es un problema para las plantaciones cultivadas para la venta del fruto con cáscara, aunque con infestaciones tempranas las nueces pueden quedar marchitas y mohosas.



Mosca del nogal
Rhagoletis completa



PROCEDIMIENTO DE CONTROL

El control de la mosca del nogal se ha llevado a cabo mediante la aplicación de insecticidas de contacto a la totalidad del árbol o con tratamientos parciales con una mezcla de insecticida y atrayente alimentario. Esta técnica consiste en atraer a los adultos hacia el interior de una trampa con atrayente, en donde se produce la muerte del insecto debido al contacto con un insecticida.

FORMULACIÓN

Trampeo masivo

Las tapas están impregnadas en la cara inferior con 0,015 g de deltametrina e incluyen un difusor atrayente alimenticio.

APLICACIÓN

El número de trampas recomendado es de 100 trampas por hectárea.

- Las trampas deben colgarse de una rama en el tercio superior de los árboles.
- Las trampas deben distribuirse de manera uniforme y alternada.

- Las trampas y los difusores deben colocarse antes del inicio del primer vuelo de los adultos y hasta la cosecha.
- La duración de la difusión es de **150 días** (5 meses), y se realiza una sola aplicación al año.
- En caso de una infestación grave, se recomienda complementar la captura masiva con un programa fitosanitario (adulcicida y/o barrera mineral).

INSTALACIÓN:

1. Estimar la distancia entre dos trampas para posicionar 100 trampas por hectárea.
 2. Comenzar a colocar las trampas en los dos filas de borde y terminar en el interior del huerto colocando las trampas en diagonal en todas las filas de borde.
 3. Colgar las trampas de una rama en el tercio superior de los árboles.
 4. Superficie mínima de 5.000 m2.
-

MANEJO Y ALMACENAJE

FLYPACK® COMPLETA se suministra en cajas de 20 trampas. Se recomienda conservar el producto en su embalaje original, sin abrir, hasta el momento de su uso, preferiblemente en un lugar fresco. No cortar, abrir ni perforar los difusores.

RESULTADOS DE EFICACIA:

Los ensayos de campo con FLYPACK® COMPLETA se han llevado a cabo desde 2014. El desarrollo realizado por SEDQ y los resultados obtenidos en el campo han confirmado la eficacia de FLYPACK® COMPLETA.

www.sedq.es
comercial@sedq.es