

## FLYPACK CERASI

### USO EN TRAMPEO MASIVO PARA EL CONTROL DE LA MOSCA DE LA CEREZA *RHAGOLETIS CERASI*, ES-01118

La mosca de la cereza, *Rhagoletis cerasi* (Diptera: Tephritidae), es una de las plagas de mayor importancia en el cultivo de cerezo en Europa. Se encuentra distribuida a lo largo de toda Europa hasta Oriente Medio, habiéndose detectado en los últimos años en Canadá así como en ciertas zonas de Estados Unidos.

Se trata de una especie oligófaga, que ataca únicamente los frutos de especies del género *Prunus* sp. así como *Lonicera* sp.

Los adultos comienzan a aparecer a mediados de abril-mayo, pudiendo hallarse en el campo hasta julio, en función de la climatología. Diez-quince días tras la emergencia, la hembra comienza a depositar los primeros huevos, llegando a poner hasta 50-80. De forma general coloca un huevo por fruto, los cuales son puestos en el interior del mismo. Los huevos eclosionan a los 8-10 días y las larvas presentan tres estadios larvarios. El desarrollo larvario dura entre 17-30 días de acuerdo a las condiciones meteorológicas. Una vez desarrollada la larva, ésta perfora la epidermis y cae al suelo para pupar, permaneciendo en el suelo en estado de crisálida hasta el año siguiente en las inmediaciones de la planta hospedadora. Presenta una generación al año.

La hembra, al realizar la oviposición ocasiona una pequeña herida en la fruta, la cual cambia de color, a su vez, la larva ocasiona daños al alimentarse de la pulpa del fruto y va realizando galerías en su interior hasta llegar al hueso. Los frutos adquieren una consistencia blanda y acaban pudriéndose por la entrada de patógenos secundarios como hongos. Asimismo, los frutos afectados experimentan una caída prematura.

### PROCEDIMIENTO DE CONTROL

El control de la mosca de la cereza está basada principalmente en medidas culturales así como en la aplicación de tratamientos químicos. Dentro de los métodos culturales, se recomienda no dejar cerezas en el árbol, así como evitar que haya fruta infestada en el suelo, para evitar que las larvas penetren en el suelo y se disminuya el nivel poblacional. Asimismo, otra medida preventiva sería labrar el terreno antes de la salida de los adultos (marzo-abril).

Dentro de los tratamientos químicos, los más utilizados son los dirigidos al control de adultos. Estos tratamientos deben aplicarse de forma reiterada y se ha de considerar el plazo de seguridad. Hay que tener en cuenta que si no se realiza un control adecuado, esta especie puede afectar el 100% de la producción.

Uno de los métodos alternativos recomendados es el trapeo masivo. Esta técnica consiste en atraer a los adultos hacia el interior de una trampa con un atrayente



***Rhagoletis cerasi***  
Diptera:  
Tephritidae



específico, en donde se produce la muerte del insecto debido al contacto con un insecticida. El trampeo masivo ejerce un papel importante especialmente en parcelas con bajo-medio nivel de plaga, en caso de fuerte infestación se recomienda aplicar algún tratamiento de refuerzo.

---

## FORMULACIÓN

El producto FLYPACK Cerasi está compuesto por un difusor que contiene sustancias atrayentes específicas para la mosca de la cereza y la trampa. La tapa de la misma se presenta impregnada con un insecticida de contacto (deltametrina) para provocar la muerte de las moscas que entran. La efectividad de FLYPACK Cerasi depende de la temperatura, aireación y humedad ambiental. En condiciones normales suele ser en torno a 150 días, pudiéndose reducir en condiciones adversas.

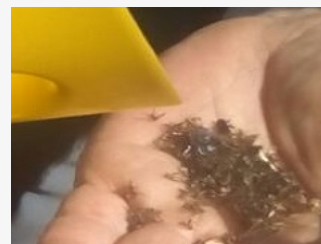
---

## APLICACIÓN

- La densidad de FLYPACK Cerasi recomendada es de 50-100/ha dependiendo de la variedad, el nivel de plaga del año anterior en la parcela, así como los campos de alrededor.
  - Las trampas se deben colgar de una rama del árbol a una altura de 1,60- 2 m del suelo en la cara sur del árbol.
  - Se recomienda hacer una distribución homogénea alterna de las trampas.
  - Las trampas con los correspondientes difusores deben colocarse unos días antes del inicio del vuelo de los adultos y deben dejarse hasta la cosecha. De forma general, el periodo de colocación de las trampas se realiza cuando comienza el desarrollo del fruto (siempre antes del cambio de color).
  - Se recomienda evaluar periódicamente un cierto número de trampas con el fin de conocer el nivel de moscas de la parcela. En caso de fuerte nivel de plaga se recomienda complementar el trampeo masivo con alguna aplicación química.
- 

## MANEJO Y ALMACENAJE

El producto FLYPACK Cerasi se suministra en paquetes de diferentes unidades. El material de los correspondientes envases es impermeable a los vapores de los diferentes productos. Se recomienda guardar el producto en sus envases originales, sin abrirlos, hasta el momento de su uso, preferiblemente en un lugar fresco. Evitar cortar, abrir o perforar los difusores. En el manejo normal del producto no se presentan riesgos de toxicidad para las personas, animales ni plantas. Así mismo los riesgos de contaminación de aguas y suelos son descartables. Se recomienda el empleo de guantes en el manejo de los difusores. Los difusores usados, las tapas y los envases de los mismos, han de ser gestionados de acuerdo con la legislación vigente.



[www.sedq.es](http://www.sedq.es)

[comercial@sedq.es](mailto:comercial@sedq.es)