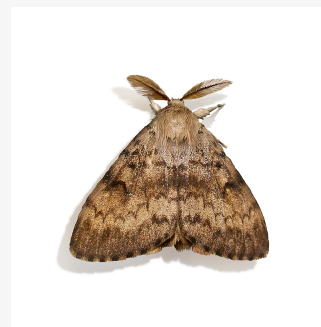


## DISPARLAB

### USO PARA MONITOREO DE LA LAGARTA PELUDA, *LYMANTRIA DISPAR*

*Lymantria dispar* es un lepidóptero que causa daños a árboles del género *Quercus*, principalmente a encinas y alcornoques, aunque puede afectar otras especies.

En la etapa de oruga está cubierta de una densa capa de pelos urticantes que la protegen de sus enemigos y presenta únicamente una generación al año. Los daños son ocasionados por las orugas defoliadoras al alimentarse, primero de las yemas y posteriormente de las hojas. En ocasiones, al alcanzar altas poblaciones, pueden llegar a causar una defoliación total, afectando el crecimiento del árbol y la consiguiente producción de fruto.



***Lymantria dispar***

### PROCEDIMIENTO DE CONTROL

Su uso se dirige a la detección y al seguimiento de vuelo de la lagarta peluda por atracción y captura de machos presentes en los bosques afectados en una trampa convenientemente diseñada (ICONA G), con la finalidad de controlar la población de este insecto en los bosques.

La instalación de una trampa con DISPARLAB en la zona deseada permite la detección de la presencia del insecto y la determinación de su curva de vuelo a partir del registro del número diario de capturas.

La primera captura registrada en una trampa determina el momento en que hay que proceder a la implantación del resto de trampas con DISPARLAB, cuando es necesario capturar un mayor número de machos.



### FORMULACIÓN

El producto DISPARLAB es un vial cilíndrico cerrado con feromona sexual para seguimiento de vuelo de *L. dispar*.

El material del difusor es permeable a los vapores, permitiendo así la emisión del producto a una velocidad controlada.

La duración de la emisión de DISPARLAB es de 120 días (4 meses). Reponer la capsula por una nueva una vez pasado este tiempo.



### APLICACIÓN

Colocación de: 3 trampas G / ha (1 capsula por trampa G)

Cada capsula se situará en el interior de la trampa, colgada de la parte inferior del trampa, manteniendola cerrada.

Las trampas, con sus correspondientes capsulas se suspenden de una rama del árbol a unos 1,8-2 m del suelo.

De forma general, el inicio del vuelo se sitúa a mediados de junio y acaba a mediados de septiembre.



## **MANEJO Y ALMACENAJE**

Una vez finalizado el periodo de vuelo las trampas se retiraran, se separan la bolsa y el dispensador, y se guardaran, previa limpieza, para ser usadas el año siguiente.

Se recomienda guardar el producto en sus envases originales, sin abrir y en nevera hasta el momento de su utilización. En estas condiciones el producto puede guardarse durante un periodo de dos años.

Evitar cortar, perforar o abrir los difusores.

Los difusores usados y sus envases tendrán que ser gestionados de acuerdo con la legislación vigente.

**[www.sedq.es](http://www.sedq.es)**

[comercial@sedq.es](mailto:comercial@sedq.es)