

Ceratipack

USO EN TRAMPEO MASIVO PARA EL CONTROL DE LA MOSCA DE LA FRUTA *CERATITIS CAPITATA*

La mosca de la fruta, *Ceratitis capitata* Wiedeman (Diptera: Tephritidae) es una de las plagas de frutales más importante a nivel mundial, ya que ocasiona problemas graves en diversos cultivos.

A finales de primavera empieza la emergencia de los adultos. Al cabo de unos 3 días, tras la cópula, las hembras inician la puesta, depositando los huevos debajo de la epidermis de los frutos que están a punto de madurar. Cada hembra puede llegar a poner de 300-400 huevos a lo largo de su vida. Los huevos eclosionan de dos a cuatro días si las condiciones son favorables. La larva pasa por tres estadios larvarios hasta que pupa. El proceso de la pupación tiene lugar en el suelo. El ciclo de esta especie puede completarse en 20-30 días. Por lo tanto, puede haber hasta siete generaciones por año, dependiendo de las condiciones climatológicas. El daño es ocasionado inicialmente por la oviposición y luego por la larva que se alimenta de la pulpa del fruto, dando lugar a la formación de bolsas con la pulpa totalmente destruida.

PROCEDIMIENTO DE CONTROL

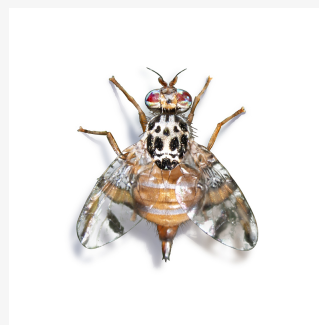
El control de la mosca de la fruta se ha llevado a cabo mediante la aplicación de insecticidas de contacto a la totalidad del árbol o con tratamientos parciales con una mezcla de insecticida y atrayente alimentario.

Dado que el periodo en el que el insecto tienen capacidad de producir daños es el que corresponde al cambio de color de la fruta, cercano al momento de la cosecha, la aplicación de insecticidas es complicada en cuanto al riesgo de que los contenidos en residuos de insecticida en la fruta se sitúen por encima de los límites permitidos. Por este motivo y por su eficacia, el procedimiento de control propuesto es el trampeo masivo. Esta técnica consiste en atraer a los adultos hacia el interior de una trampa con atrayente, en donde se produce la muerte del insecto debido al contacto con un insecticida.

FORMULACIÓN

El producto CERATIPACK está compuesto por un difusor que contiene sustancias atrayentes específicos para esta mosca y la trampa. La tapa de la misma se presenta impregnada con un insecticida de contacto (deltametrina) para provocar la muerte de las moscas que entran.

La efectividad de CERATIPACK depende de la temperatura, aireación y humedad ambiental. En condiciones normales suele ser entorno a 180 días, pudiéndose reducir en condiciones adversas.



Ceratitis capitata
Diptera:
Tephritidae



APLICACIÓN

- Cada difusor debe meterse en la trampa mosquero, en el caso que el producto CERATIPACK se suministre desmontado. Si se trata de la opción ready to use, se debe utilizar directamente.
 - La cantidad de CERATIPACK recomendada es de 50-80/ha dependiendo del cultivo. 50 CERATIPACK/ha para cítricos en general, frutas de pepita y pimiento. 80 CERATIPACK/ha para frutas de hueso, uva de mesa y mango. En algunas variedades de cítricos muy sensibles al ataque de esta mosca, se recomienda aumentar el número de CERATIPACK/ha de 50 a 80.
 - Cada CERATIPACK ha de ir colgado de una rama del frutal a una altura de 1,40-1,80 m del suelo, en la cara sur del árbol.
 - El número correspondiente de CERATIPACK se debe colocar 40 días antes del cambio de color o al menos 50-60 días antes de la cosecha.
 - Se recomienda evaluar periódicamente alguna trampa con el fin de conocer el nivel de mosca de la parcela.
 - Una vez que la fruta cambia de color, es recomendable hacer alguna evaluación de los frutos para comprobar el nivel de daños. A partir de estos datos es posible decidir si es necesaria o no la aplicación de un tratamiento químico adicional.
-

MANEJO Y ALMACENAJE

El producto CERATIPACK se suministra en paquetes con el número conveniente de unidades, pudiendo variar en función del ensamblaje o no de las distintas partes que lo componen.

De forma general CERATIPACK ready to use (montado) se presenta envasado en bolsas de 20 unidades en cajas de 240 unidades. CERATIPACK desmontado en cajas de 100 unidades. El material de los correspondientes envases es impermeable a los vapores de los diferentes productos.

Se recomienda guardar el producto en sus envases originales, sin abrirlos, hasta el momento de su uso, preferiblemente en un lugar fresco. En estas condiciones el producto puede ser guardado durante un periodo de dos años.

En el caso del CERATIPACK desmontado, es aconsejable el uso de guantes en el manejo de los difusores. Así mismo se recomienda evitar el contacto con la parte interior de la tapa.

Los difusores, las tapas y los envases de los mismos han de ser gestionados de acuerdo con la legislación vigente.



www.sedq.es

comercial@sedq.es