

Pityoprotect

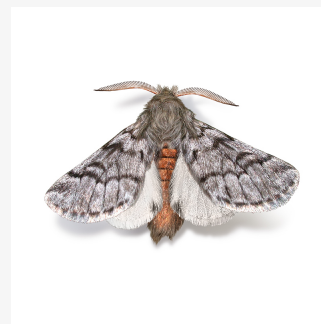
PROCESSIONNAIRE DU PIN

THAUMETOPOEA PITYOCAMPA

La processionnaire du pin *Thaumetopoea pityocampa* (Lepidoptera : Thaumetopoeidae) est un insecte qui occasionne des dégâts dans les pinèdes de la région méditerranéenne et dans certaines zones de l'Europe centrale.

L'émergence des adultes a lieu pendant l'été. La femelle pond ses œufs (200 unités) sur les aiguilles de pins et les protège avec les écailles de son abdomen. Les chenilles naissent un mois après. Après quatre mues, elles forment le nid définitif au début de l'hiver. Elles y restent jusqu'à fin février, puis commencent à descendre pour s'enterrer et se nymphoser.

Cette espèce engendre une seule génération par an. Les larves occasionnent les dégâts en se nourrissant des aiguilles de pin, ce qui provoque la défoliation et l'affaiblissement de l'arbre et le rend plus susceptible d'être attaqué par des champignons et d'autres insectes. Par ailleurs, les chenilles sont couvertes de poils urticants qui se dispersent dans l'air et sur le sol.



**Thaumetopoea
pityocampa**
Lepidoptera :
Thaumetopoeidae



MÉTHODES DE LUTTE

Pour lutter contre la processionnaire du pin, on applique du trichlorfon, du diflubenzuron (inhibiteur de croissance) ou *Bacillus thuringiensis*. Des méthodes mécaniques sont également utilisées telles que la collecte et le brûlage des nids ou, dans le cas d'arbres très hauts, en faisant tomber les nids par des tirs de fusil. L'emploi desdits produits chimiques est très limité, conformément à la réglementation en vigueur, et peu sélectif. Par conséquent, l'utilisation de phéromones est proposée comme mesure complémentaire à ces produits. Cette méthode consiste à attirer les mâles dans un piège pour les éliminer en utilisant comme appât un diffuseur de phéromone sexuelle de l'insecte.

FORMULATION

Diffuseurs

Le produit PITYOPROTECT est un diffuseur contenant le composant majoritaire de la phéromone sexuelle de *T. pityocampa* (acétate de (Z)-13-hexadécen-11-yl). La vitesse d'émission du composant phéromonal par le diffuseur dépend des conditions environnementales, notamment de la température et de la ventilation. Dans des conditions climatiques normales, la durée de vie du diffuseur est de plus de 120 jours.

APPLICATION

- Chaque flacon doit être disposé dans un piège Trampa G suspendu au crochet de fixation du bouchon. Il est important de laisser le flacon bien fermé.
- Le piège et le flacon correspondant doivent être posés sur les bordures ou dans les clairières des pinèdes, suspendus à une branche de l'arbre à une hauteur de 1,5 à 2 m du sol.
- La densité de pièges doit être de 1 à 3 unités par hectare en fonction de la taille de la zone à traiter.
- Les pièges doivent être posés quelques jours avant le pic de vol des adultes.



MANIPULATION & STOCKAGE

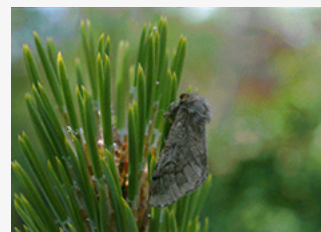
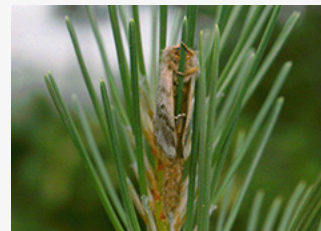
Le diffuseur PITYOPROTECT est conditionné en paquets contenant le nombre d'unités approprié. Le conditionnement est imperméable aux vapeurs des différents produits.

Il est recommandé de conserver le produit dans son emballage d'origine, non ouvert, au réfrigérateur ou au congélateur jusqu'au moment de l'utilisation. Dans ces conditions, le produit peut être stocké pendant deux ans.

Éviter d'ouvrir, de couper ou de perforer les diffuseurs.

En condition normale d'utilisation, il n'y a pas de risque de toxicité pour l'homme, les animaux et les plantes, puisque la préparation est un diffuseur ponctuel, localisé dans un piège, qui émet dans l'air les vapeurs des substances actives à vitesse lente et contrôlée.

Pour la même raison, les risques de pollution des eaux et des sols sont très limités. Les diffuseurs usagés et leur emballage doivent être éliminés conformément à la réglementation en vigueur.



www.sedq.es

comercial@sedq.es