

Chilotec HC

Produit destiné au contrôle par confusion sexuelle contre la pyrale du riz *Chilo suppressalis*

La pyrale du riz, *Chilo suppressalis* (Lepidoptera : Crambidae) est un insecte qui occasionne des dégâts dans les cultures de riz de la région méditerranéenne, en Asie et en Australie.

Dans la région méditerranéenne, cet insecte engendre en général trois générations par an. Entre avril et juin, la chrysalisation des larves hibernantes donne naissance aux adultes de première génération. Ces adultes pondent leurs œufs en masse sur les feuilles. Quelques jours après leur émergence, les larves percent la tige et occupent les parties internes de la plante. Le développement larvaire et la nymphose ont lieu vers la base de la plante. Durant en moyenne 48 jours, ce processus donne naissance à la seconde génération d'adultes à la mi-juillet. Cette seconde génération a un développement plus rapide que la précédente puisque sa durée est de 28 jours. À la mi-août, les adultes de troisième génération émergent. Les larves de cette génération hibernent et n'achèvent leur développement qu'au printemps suivant. Les dégâts provoqués par les larves sont différents selon la génération. Les plus importants sont ceux occasionnés par la seconde. Les épis deviennent blanchâtres avec le rachis droit contrairement aux plantes saines de couleur verte et avec le pétiole courbé par le poids des grains bien développés.



**Chilo
suppressalis**
Lepidoptera :
Crambidae

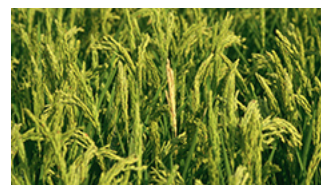
MÉTHODES DE LUTTE

La lutte contre *C. suppressalis* s'effectue principalement par application aérienne de traitements chimiques. Dans certaines zones, ces traitements ne sont appliqués que lorsque le seuil de traitement est dépassé. Comme stratégie alternative aux traitements chimiques, on utilise actuellement la confusion sexuelle dont l'emploi est de plus en plus répandu. Cette technique consiste à utiliser un groupe de diffuseurs chargés de phéromone sexuelle, de façon à ce que le mâle ne localise pas la femelle, afin d'éviter ainsi l'accouplement et de limiter le nombre de pontes.

FORMULATION

Diffuseurs

Le produit CHILOTEC HC se compose d'un diffuseur de vapeur de phéromone. La substance active est un mélange de trois composants, (Z)-11-hexadecenal, (Z)-9-hexadecenal et (Z)-13-octadecenal. Le diffuseur est un cylindre en plastique qui contient la substance active absorbée. Le matériau plastique permet l'émission des vapeurs des produits à vitesse contrôlée. Dans des conditions climatiques normales, la durée de vie du CHILOTEC est de 150 jours, toutefois cette période peut être réduite dans des conditions défavorables (températures élevées et vents violents).



APPLICATION

- Chaque diffuseur doit être placé sur une canne de 0,5-0,6 à 1 m de haut (en fonction de la hauteur de la variété cultivée), en distribuant les diffuseurs de façon homogène.
- Le nombre de diffuseurs/ha recommandé est de 10 unités installées sur le périmètre de la parcelle. Dans les zones à très forte infestation, l'augmentation de la dose/ha peut être nécessaire.
- Les diffuseurs ainsi que les pièges de monitoring doivent être posés un peu avant le pic de vol des adultes de première génération.
- Il est recommandé de surveiller le vol des adultes en utilisant des diffuseurs de monitoring (CHILOLAB) dans des pièges Funnel, afin de déterminer l'importance de l'infestation dans la parcelle. Ces pièges doivent être vérifiés de façon périodique.
- Il est également recommandé de faire des évaluations de dégâts à la fin de la seconde et troisième génération. Si le seuil de traitement est dépassé, il est recommandé d'appliquer un traitement chimique complémentaire.



MANIPULATION & STOCKAGE

Le diffuseur CHILOTEC HC est conditionné en paquets de 50 à 100 unités. Le conditionnement est imperméable aux vapeurs des différents produits. Il est recommandé de conserver le produit dans son emballage d'origine, non ouvert, au réfrigérateur jusqu'au moment de l'utilisation. Dans ces conditions, le produit peut être stocké pendant deux ans. Éviter de couper ou de perforer les diffuseurs. En condition normale d'utilisation, il n'y a pas de risque de toxicité pour l'homme, les animaux et les plantes, puisque la préparation est un diffuseur qui émet dans l'air des vapeurs des substances actives à vitesse lente et contrôlée. Il est néanmoins recommandé d'utiliser des gants pour la manipulation des diffuseurs. Les diffuseurs usagés et leur emballage doivent être éliminés conformément à la réglementation en vigueur.

www.sedq.es

comercial@sedq.es